

уличные светильники «МАГИСТРАЛЬ», «СКВЕР»



Энергоэффективная замена традиционным светильникам с лампами ДНаТ и ДРЛ. Разработана и выпускается в России группой компаний «Лаборатория Интеллект». Широкий модельный ряд позволит подобрать оптимальные по цене и мощности светильники для освещения не только автомобильных дорог, городских улиц, парков, но и промышленных площадок, дворовых территорий и подъездных путей.

Корпус светильника, выполнен из тянутого алюминиевого анодированного профиля. При проектировании корпуса учтены все требования по защите от пыли, грязи и ветровой нагрузки. Небольшой вес светильников существенно упрощает их монтаж.

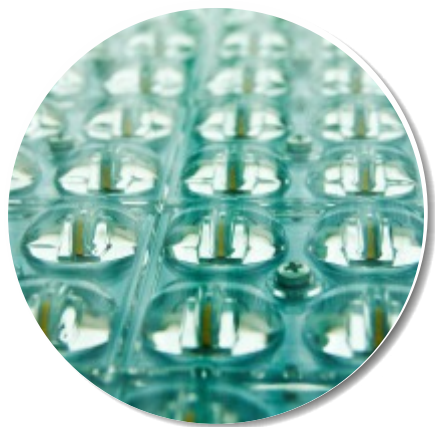
Алюминиевый корпус светильника равномерно распределяет тепло, обеспечивая комфортный температурный режим для работы светодиодов и электронных компонентов.



Применение светодиодов Cree, позволило добиться высокой надежности светильника и максимально возможного стабильного светового потока при небольшой потребляемой мощности.

Светильники Магистраль выпускаются только с закаленным оптическим стеклом. Это позволяет нам гарантировать оптическую стабильность светового потока в течение длительного времени при любых перепадах зимних и летних температур.

Используемая в светильниках вторичная оптика оптимизирует направление светового потока. Правильный подбор оптики позволяет добиться высокой равномерности освещения, и избежать затрат электроэнергии на освещение ненужных зон, обеспечив световой комфорт не только автомобилистам и пешеходам, но и жителям рядом стоящих зданий.



Тщательно подобранные электронные комплектующие и применяемые материалы, внутренний многоступенчатый контроль качества сборки и параметров изделий позволяют нам гарантировать стабильную работу светильников «Магистраль» в течение длительного времени в российских климатических условиях.



уличные светильники серии «МАГИСТРАЛЬ»



Специалистами группы компаний «Лаборатория Интеллект» разработаны модели светильников «Магистраль» наиболее подходящие для решения Ваших задач, исходя из силы и направления светового потока, а также потребляемой мощности.

Использование оптического стекла существенно повышает стабильность светового потока (КПД>95%) и стойкость к неблагоприятным погодным условиям.

Масса и габариты светильников «Магистраль» значительно меньше аналогов, что облегчает и ускоряет их монтаж.

Мо де л ь	АВВ0/45	А500/60	А100/70	А200/85	А0600/95	АВВ0/180	АВ400/180
Световой поток	500 Лм	500 Лм	1000 Лм	2000 Лм	6000 Лм	4500 Лм	8500 Лм
Потребляемая мощность	5 Вт	10 Вт	20 Вт	35 Вт	95 Вт	180 Вт	350 Вт
Количество светодиодов	40	44	40	40	40	40	40
Напряжение питания	70 – 60						
Коэффициент мощности	0,95						
Цветовая температура	3000 – 3000 нейтральный белый						
Материал корпуса	анодированный алюминий						
Защитное стекло	каменное силикатное оптическое						
Диапазон температур	-40°С – 50°С						
Степень защиты	IP 65						
Габариты	90x95x180	90x95x180	90x95x180	90x95x180	40x95x180	40x95x180	40x95x180



- высокая световая отдача
- стабильный запуск при минусовой температуре (-40°С)
- высокая прочность и виброустойчивость
- срок службы не менее 50 000 часов (12 лет при 10-часовом режиме работы)
- широкий диапазон напряжения питания
- защита от импульсов напряжения до 1000 В.
- не требуют сервисного обслуживания.
- быстрая окупаемость



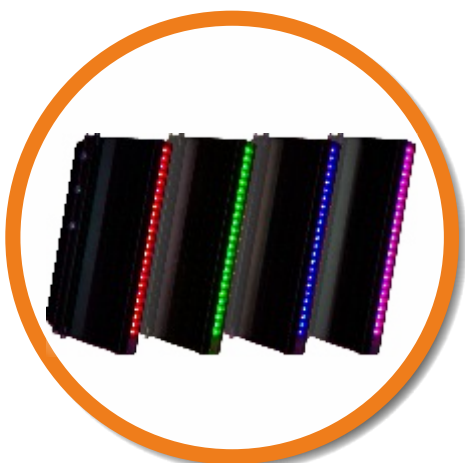
уличные светильники серии «СКВЕР»



Серия уличных светильников «СКВЕР» разработана специально для установки в парках, скверах, на придомовых участках, автостоянках. Светильники серии «СКВЕР» сочетают в себе отличную функциональность и прекрасные декоративные свойства. Сверхяркие экономичные светодиоды ведущих мировых производителей обеспечат достаточное равномерное освещение. Имеется вариант со светящимися боковыми элементами корпуса светильника, которые создадут праздничное настроение, создав по вашему выбору атмосферу романтики, таинственности или праздника.

Технические характеристики

Световой поток	7000 Лм
Потребляемая мощность	65 Вт
Коэффициент мощности	0,95
Тип кривой силы света	широкая
Цветовая температура нейтральная	(4500К)
Цвет боковой подсветки	красный, синий, зелёный, сиреневый, оранжевый, либо без подсветки
Напряжение питания	переменное, 175 ... 265 В
Температурный диапазон	-40°С ... +40°С
Степень защиты	IP 65
Материал корпуса	алюминий
Материал линз	поликарбонат
Габаритные размеры	310 X 215 X 75 мм
Вес	2,7 кг



- использование уникальной мультилинзовой системы из оптического поликарбоната обеспечивает стабильность светового потока (КПД>95%) и стойкость к неблагоприятным погодным условиям
- незначительные масса и габариты упрощают монтаж
- отличный запуск при минусовой температуре (до -40°С).
- высокая прочность и виброустойчивость.
- эффективность более 100 Лм /Вт.
- срок службы не менее 50 000 часов (12 лет при 10-часовом режиме работы).
- защита от импульсов напряжения до 1000 В.
- быстрая окупаемость